

LR VZD LATGALES REĢIONĀLĀ NODAĻA

BŪVJU TEHNISKĀS INVENTARIZĀCIJAS LIETU KOPSAVILKUMS
Nr 1102

Ēkas

Būvniecības objekta nosaukums	Būvniecības objekta adrese	Objekta veids	Objekta platība, m ²	Objekta apmērs, m	Objekta vērtība, LVL	Objekta stāvoklis	Objekta īpašnieks
Adrese: Preiļu raj., Līvānu nov., Līvāni, Rīgas iela 101, Pasta indekss 5316							
76110052312001	Skola	Ķieģeļu mūris	4	24247	2064.0	30	NAV
76110052312002	Darbnīca	Ķieģeļu mūris	1	1733	433.6	45	NAV

Tehniskās inventarizācijas lietu kopsavilkuma sagatavotājs: Marija Verze

Izpildes datums 27.11.2005

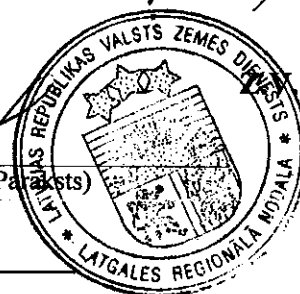
(Paraksts)

Reģionālās nodaļas vadītājs (pilnvarotā persona)

(Vārds, Uzvārds)

(Paraksts)

Datums: _____ . gada " 2005 27. NOV.





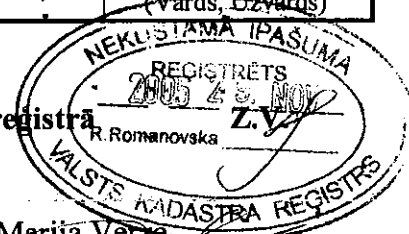
**LATVIJAS REPUBLIKAS VALSTS ZEMES DIENESTS
LATGALES REĢIONĀLĀ NODAĻA**

**BŪVES
TEHNISKĀS INVENTARIZĀCIJAS
LIETA**

Lietas numurs	76110052312001-01
Lapu skaits	
Kadastra apzīmējums	76110052312001
Nosaukums	Skola
Adrese	Rīgas iela 101, Līvāni, Līvānu nov., Preiļu raj.

Atzīme par atsavināšanas aizliegumu vai apgrūtinājumu		
(pamatojums)	(paraksts)	(Vārds, Uzvārds)

Atzīme par reģistrāciju Nekustamā īpašuma valsts kadastra reģistrā



Tehniskās inventarizācijas izpildītāji:

Izpildes datums: 25.11.2005

Marija Verze
(paraksts)

Tehniskās inventarizācijas darba pārbaudītājs:

Pārbaudes datums: 25.11.2005

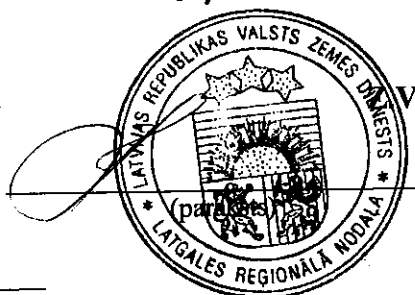
Genovefa Miglāne
(paraksts)

Reģionālās nodaļas vadītājs (pilnvarotā persona): a.

(Vārds, Uzvārds)

2005 29. NOV.

Datums: _____ .gada _____ .



INFORMĀCIJA PAR PASŪTĪJUMU

Inventarizācijas veids: Būves pilna atkārtotā tehniskā inventarizācija
 Inventarizācijas pasūtītāji: Līvānu 1. vidusskola
 Iesniegtie dokumenti:

Pamatinformācija	
Nosaukums	Skola
Galvenais lietošanas veids	1263 Skolas, universitātes un zinātniskās pētniecības ēkas
Kapitalitātes grupa	I
Virszemes stāvu skaits	4
Pazemes stāvu skaits	1
Telpu grupu skaits	1
Dzīvokļu skaits	0
Ekspluatācijas uzsākšanas gads	1971
Ekspluatācijā pieņemšanas gads	
Patvaļīgās būvniecības pazīmes	NAV
Fiziskais nolietojums	30
Apsekošanas datums	16.11.2005

Konstruktīvie elementi		
Konstruktīvais elements	Materiāls	Apraksts
Pamati	Dzelzsbetons/ betons	lentveida
Ārsienas	Ķieģeļu mūris	
Pārsegumi	Dzelzsbetons/ betons	
Jumts	Azbestcimenta loksnes	šiferis

Tehniskie rādītāji		
Veids	Apjoms (mērvienība)	Nosaukums
Apbūves laukums	2064.0 apbūves laukuma kv.m.	
Būvtilpums	24247 kub.m.	

Labiekartojumi		
Veids	Apjoms (skaits)	Apraksts
Elektroapgāde		Zemsprieguma, vienfāzes
Aukstā ūdens apgāde		No apdzīvotas vietas tīkla
Karstā ūdens apgāde		
Kanalizācija		Saimniecības-fekālā kanalizācija apdzīvotas vietas /cita īpašuma kanalizācijas tīklā
Tualetes telpa		
Vannas (dušas) telpa		

BŪVES EKSPLIKĀCIJA

Kopējā platība	5205.8
Lietderīgā platība	5205.8
Nedzīvojamo telpu platība	5205.8
Nedzīvojamo iekštelpu platība	5205.8

TELPU GRUPAS EKSPLIKĀCIJA

Telpu grupas numurs	Nosaukums	Telpu grupas kopējā platība
001	Skola	5205.8

Telpu grupas numurs	Nosaukums	Telpu grupas nosaukums				
001		1263	Izglītības telpu grupa			
		Telpas nosaukums	Nedzīvojamo telpu platība	Nedzīvojamo ārējā telpa	Telpas platība	Pārvaldes telpas platība
-1	1	Zāle	418.9	:	8.55	
-1	2	Telpa	10.3		2.55	
-1	3	Telpa	12.7		2.55	
-1	4	Gaitenis	2.7		2.55	
-1	5	Gaitenis	5.2		2.55	
-1	6	Vannas istaba	2.6		2.55	
-1	7	Tualete	1.5		2.55	
-1	8	Noliktava	21.1		2.55	
-1	9	Ģērbtuve	19.5		2.55	
-1	10	Gaitenis	6.9		2.55	
-1	11	Tualete	1.4		2.55	
-1	12	Tualete	1.4		2.55	
-1	13	Dušas telpa	5.9		2.55	
-1	14	Dušas telpa	5.7		2.55	
-1	15	Ģērbtuve	17.1		2.55	
-1	16	Gaitenis	1.3		3.50	
-1	17	Gaitenis	36.0		3.50	
-1	18	Kabinets	6.4		3.50	
-1	19	Kabinets	7.3		3.50	
-1	20	Kabinets	9.3		3.50	
-1	21	Kabinets	9.8		3.50	
-1	22	Kāpņu telpa	22.8		3.50	

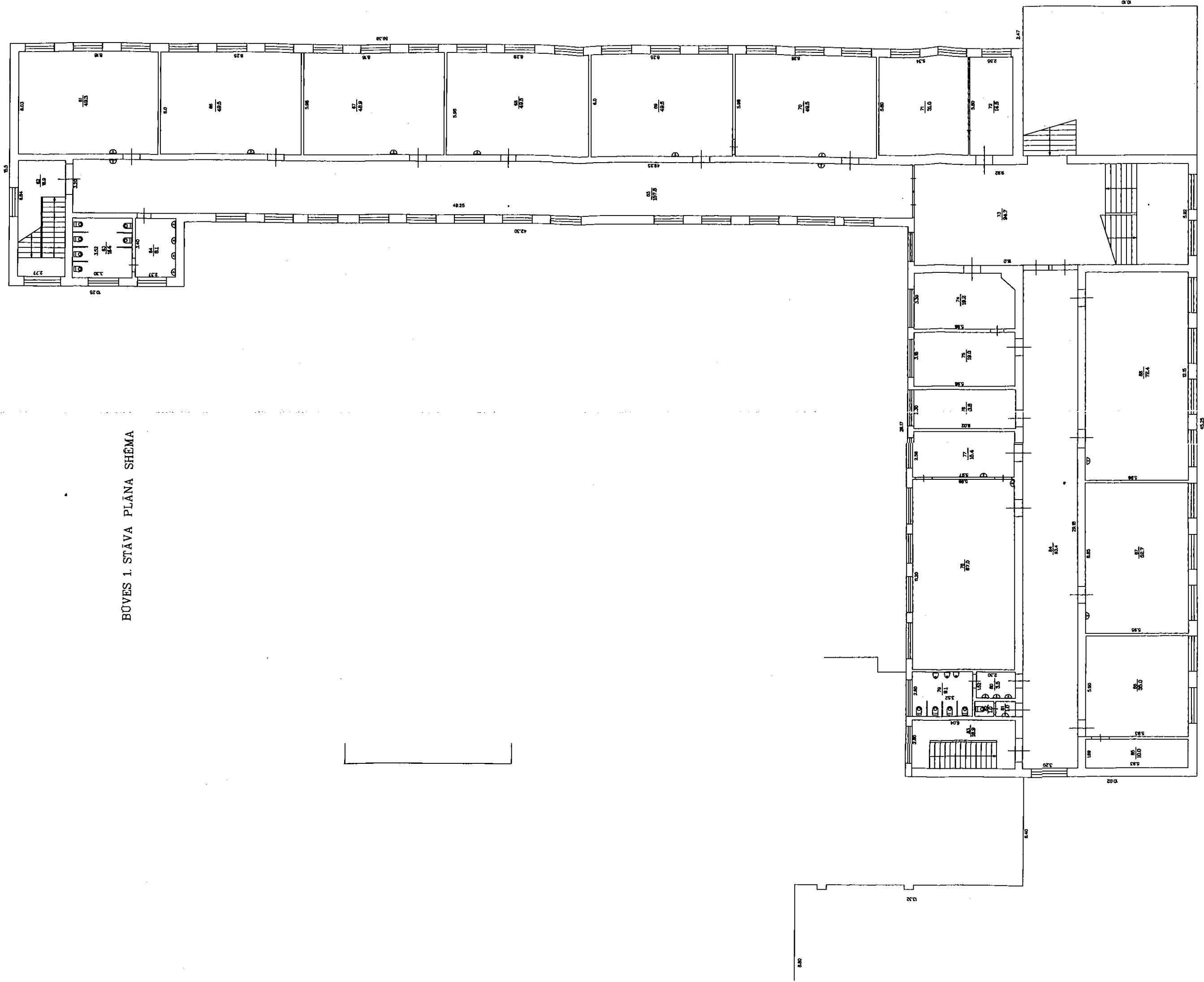
K. Nr.	Izpa. Nr.	Telpas nosaukums	Telpas platība		Telpas mērījums	Telpas funkcionālās pazīme
			Nedzīvotāju telpa	Nedzīvotāju telpa		
-1	23	Gaitenis	3.8		3.50	
-1	24	Pieliekamais	10.2		3.50	
-1	25	Tualete	2.2		3.50	
-1	26	Tualete	2.2		3.50	
-1	27	Telpa	13.9		3.50	
-1	28	Telpa	38.9		3.50	
-1	29	Sūkņu telpa	16.1		3.50	
-1	30	Telpa	66.2		3.50	
-1	31	Ģērbtuve	262.1		3.50	
-1	32	Gaitenis	15.7		3.10	
-1	33	Kāpņu telpa	18.5		3.10	
-1	34	Gaitenis	4.3		3.10	
-1	35	Kāpņu telpa	32.6		3.10	
-1	36	Pieliekamais	8.4		3.10	
-1	37	Dežuranta telpa	8.2		3.10	
-1	38	Gaitenis	7.3		3.10	
-1	39	Pieliekamais	8.5		3.10	
-1	40	Pieliekamais	16.0		3.10	
-1	41	Gaitenis	41.9		3.10	
-1	42	Virtuve	40.3		3.10	
-1	43	Ēdnīca	147.3		3.10	
-1	44	Virtuve	11.4		3.10	
-1	45	Gaitenis	2.0		3.10	
-1	46	Gaitenis	2.2		3.10	
-1	47	Tualete	1.0		3.10	
-1	48	Pieliekamais	2.3		3.10	
-1	49	Pieliekamais	7.0		3.10	
-1	50	Darbnīca	48.6		3.10	
-1	51	Virtuve	42.0		3.10	
-1	52	Darbnīca	63.4		3.10	
-1	53	Darbnīca	17.6		3.10	
-1	54	Gaitenis	22.7		3.10	
-1	55	Gaitenis	18.9		3.10	
-1	56	Tualete	8.5		3.10	
-1	57	Tualete	11.3		3.10	
-1	58	Gaitenis	2.2		3.10	
-1	59	Kāpņu telpa	18.9		3.10	
-1	60	Darbnīca	67.6		3.10	

Dzīvokļa numurs	Kambaru numurs	Iekārtas apraksts	Telpas platība		Telpas koeficients	Pārveidotas telpas platība
			Nedzīvojamās telpas	Nedzīvojama telpa		
1	61	Kabinets	49.3		3.05	
1	62	Kāpņu telpa	18.9		3.05	
1	63	Tualete	11.6		3.05	
1	64	Tualete	8.1		3.05	
1	65	Gaitenis	157.6		3.05	
1	66	Kabinets	49.5		3.05	
1	67	Kabinets	48.9		3.05	
1	68	Kabinets	49.5		3.05	
1	69	Kabinets	49.5		3.05	
1	70	Kabinets	49.5		3.05	
1	71	Kabinets	31.0		3.05	
1	72	Kabinets	14.8		3.05	
1	73	Kāpņu telpa	94.7		3.05	
1	74	Kabinets	19.2		3.05	
1	75	Kabinets	19.0		3.05	
1	76	Kabinets	13.8		3.05	
1	77	Kabinets	15.4		3.05	
1	78	Kabinets	67.0		3.05	
1	79	Tualete	9.1		3.05	
1	80	Tualete	3.5		3.05	
1	81	Tualete	1.0		3.05	
1	82	Tualete	1.0		3.05	
1	83	Kāpņu telpa	16.9		3.05	
1	84	Gaitenis	93.4		3.05	
1	85	Kabinets	10.0		3.05	
1	86	Kabinets	35.0		3.05	
1	87	Kabinets	52.7		3.05	
1	88	Kabinets	72.4		3.05	
2	89	Kāpņu telpa	19.3		3.05	
2	90	Tualete	11.9		3.05	
2	91	Tualete	8.1		3.05	
2	92	Gaitenis	157.1		3.05	
2	93	Kabinets	48.8		3.05	
2	94	Kabinets	49.2		3.05	
2	95	Kabinets	49.4		3.05	
2	96	Kabinets	49.2		3.05	
2	97	Kabinets	49.1		3.05	
2	98	Kabinets	49.9		3.05	

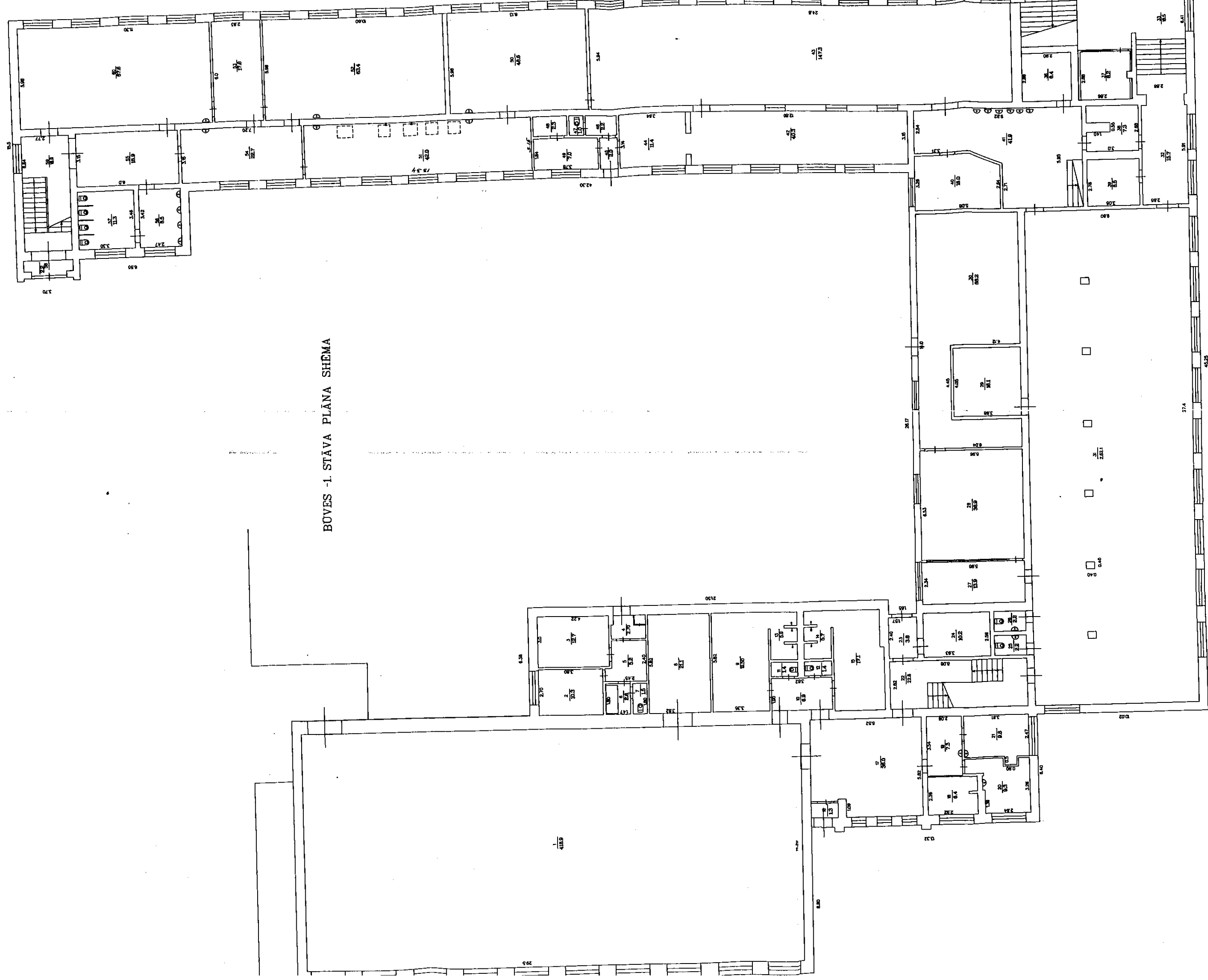
Skaits	Telpas numurs	Telpas nosaukums	Telpas platība		Telpas augstums	Pārvaldes būvniecības pazīme
			Nedzīvojamā telpa	Nedzīvojamā atelpa		
2	99	Kabinets	47.9		3.05	
2	100	Kāpņu telpa	96.1		3.05	
2	101	Kabinets	52.7		3.05	
2	102	Kabinets	17.0		3.05	
2	103	Kabinets	66.0		3.05	
2	104	Tualete	9.0		3.05	
2	105	Tualete	3.7		3.05	
2	106	Tualete	1.0		3.05	
2	107	Tualete	1.0		3.05	
2	108	Kāpņu telpa	16.9		3.05	
2	109	Gaitenis	93.1		3.05	
2	110	Kabinets	58.8		3.05	
2	111	Telpa	5.2		3.05	
2	112	Kabinets	17.1		3.05	
2	113	Kabinets	18.8		3.05	
2	114	Kabinets	68.8		3.05	
3	115	Kāpņu telpa	19.4		3.05	
3	116	Tualete	12.1		3.05	
3	117	Tualete	8.0		3.05	
3	118	Gaitenis	162.1		3.05	
3	119	Kabinets	48.2		3.05	
3	120	Kabinets	48.1		3.05	
3	121	Kabinets	48.6		3.05	
3	122	Kabinets	48.5		3.05	
3	123	Kabinets	48.9		3.05	
3	124	Kabinets	48.6		3.05	
3	125	Kabinets	48.7		3.05	
3	126	Kāpņu telpa	82.9		3.05	
3	127	Kāpņu telpa	4.9		3.05	
3	128	Biblioteka	55.3		3.05	
3	129	Biblioteka	85.0		3.05	
3	130	Telpa	9.1		3.05	
3	131	Tualete	0.6		3.05	
3	132	Tualete	0.9		3.05	
3	133	Tualete	1.0		3.05	
3	134	Tualete	1.2		3.05	
3	135	Kāpņu telpa	16.9		3.05	
3	136	Gaitenis	10.2		3.05	

Nr.	Lapa Nr.	Telpas nosaukums	Telpas platība		Telpas platība m ²	Pielikums būvniecības pazīme
			Nedzīvojama telpa	Nedzīvojama partelpa		
3	137	Telpa	19.4		3.05	
3	138	Skatuve	78.4		3.05	
3	139	Zāle	165.6		3.05	
4	140	Kāpņu telpa	16.9		2.35	
4	141	Telpa	10.0		2.35	
4	142	Telpa	95.2		2.35	
4	143	Ventilācijas telpa	52.8		2.35	
4	144	Kāpņu telpa	8.4		2.35	
4	145	Pieliekamais	2.6		2.35	
4	146	Telpa	81.9		2.35	
Kopā			5205.8	0.0		
Nedzīvojamo telpu platība			5205.8			

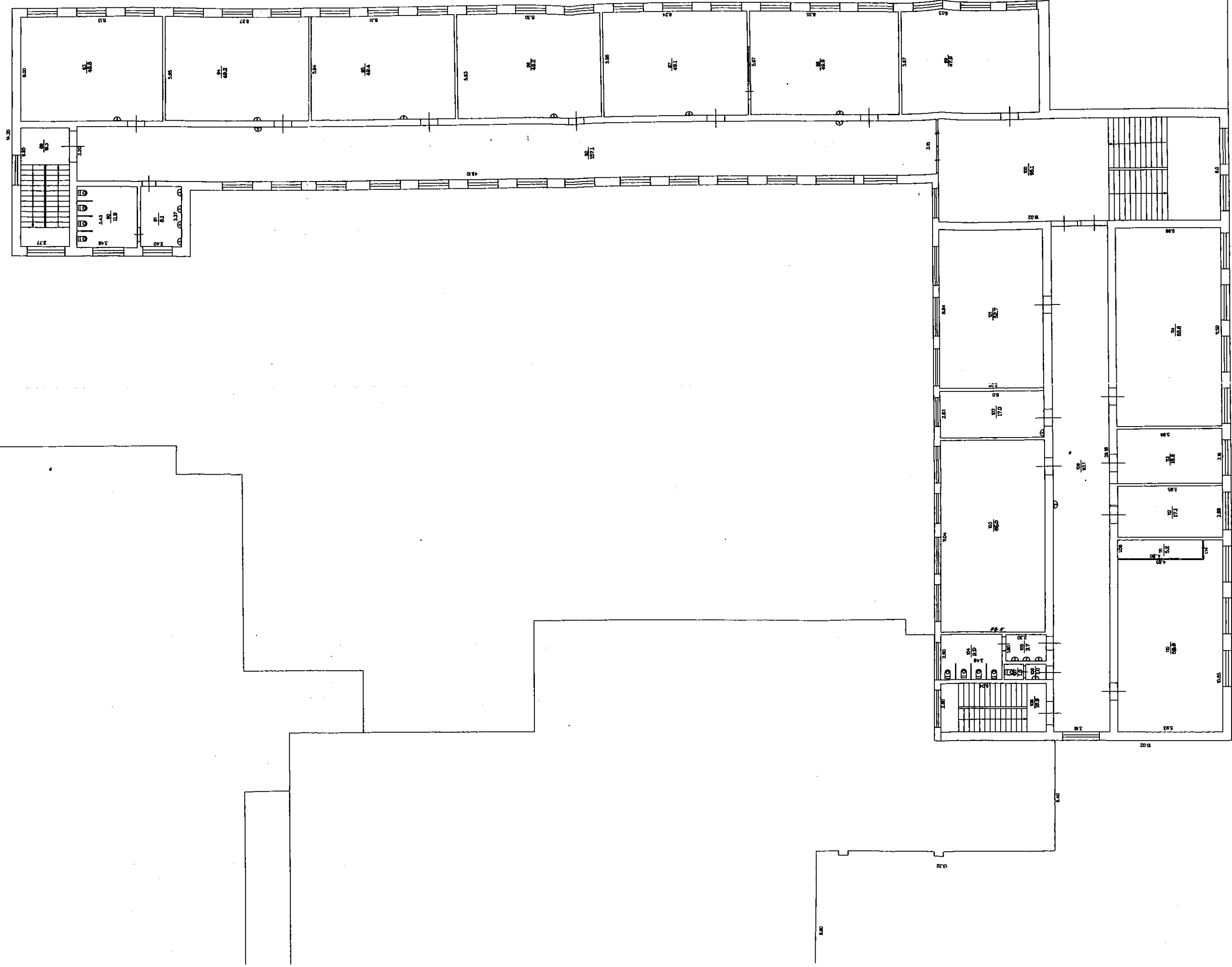
BŪVES 1. STĀVA PLĀNA SHĒMA



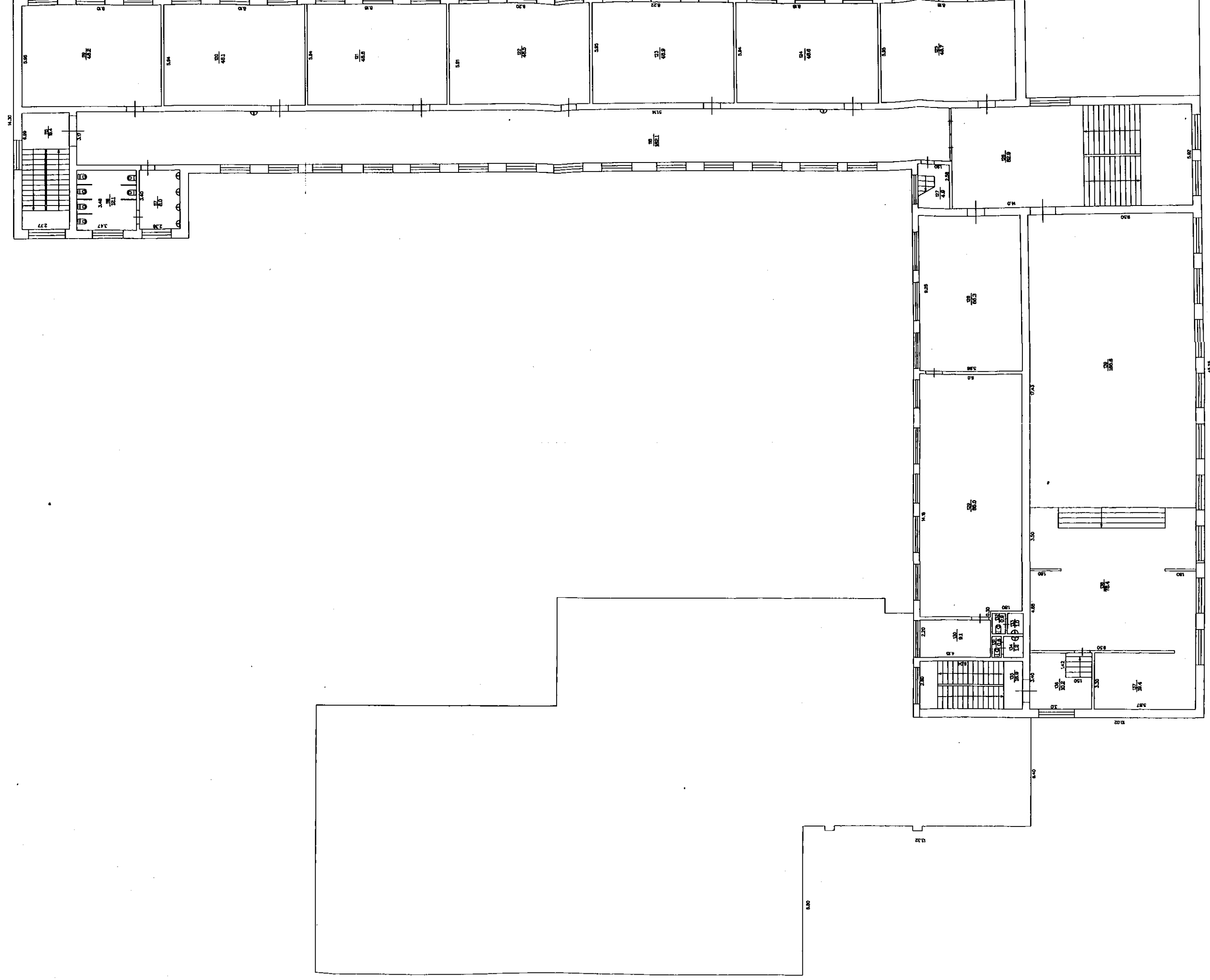
BOVES -1. STĀVA PLĀNA ŠHEMA



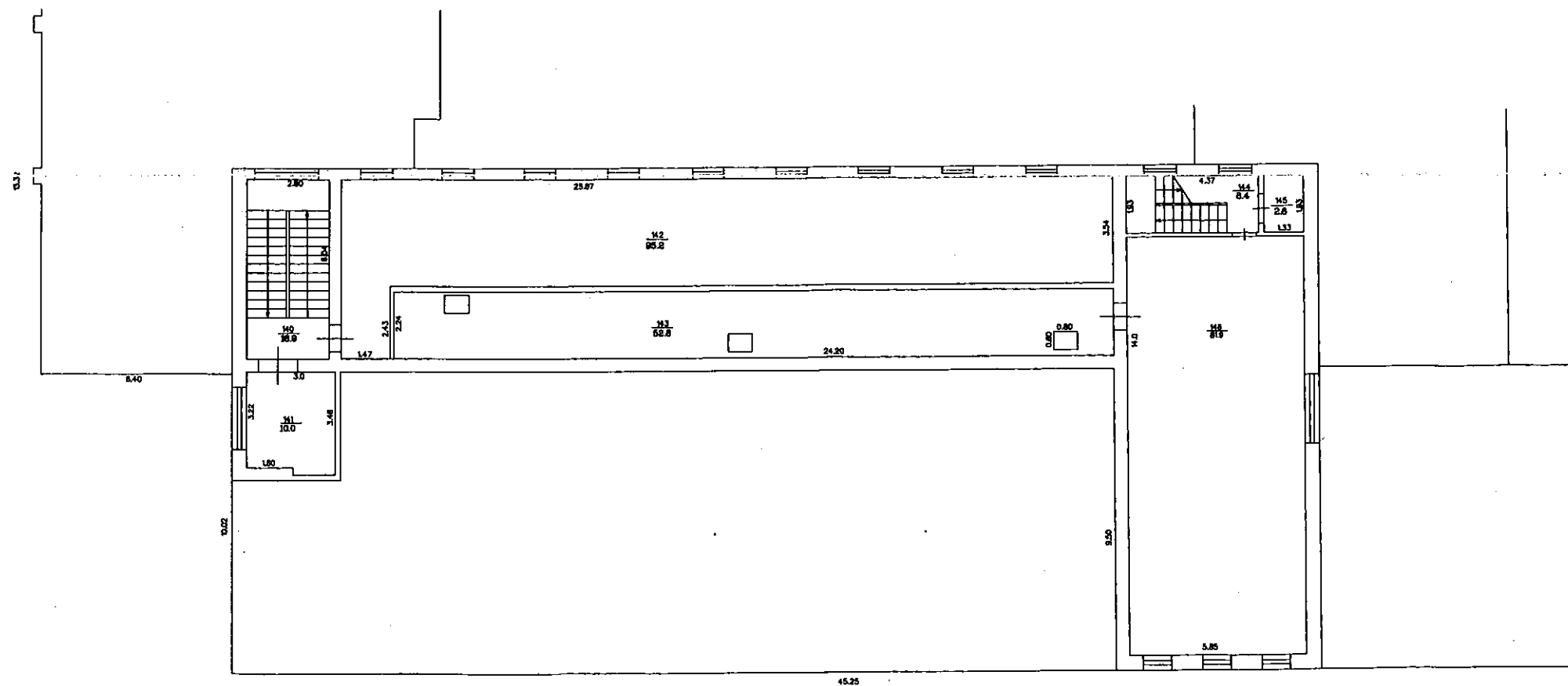
BUVES 2. STĀVA PLĀNA SHĒMA



BŪVES 3. STĀVA PLĀNA SHĒMA



BŪVES 4. STĀVA PLĀNA SHĒMA



Mērogs 1:100

Būves kadastra apzīmējums: 7611 005 2312 001

LR Valsts zemes dienests
Latgales reģionālā nodaļa
VĒRTĒŠANAS PROTOKOLS

ADRESE Rīgas iela 101, Līvāni, Līvānu nov., Preiļu raj.

KADASTRA APZĪMĒJUMS 76110052312001

NOSAUKUMS Skola

GALVENAIS LIETOŠANAS VEIDS 1263-Skolas, universitātes un zinātniskās
pētniecības ēkas

TIPS 12000210-izglītības un zinātniskās pētniecības
iestāžu ēkas

ĀRSIENU MATERIĀLS Kieģeļu mūris

INVENTARIZĀCIJAS VEIDS Būves pilna atkārtotā tehniskā inventarizācija

APSEKOŠANAS DATUMS 16.11.2005

APBŪVES LAUKUMS 2064 kv. m.

BŪVTILPUMS 24247 kub. m.

KOPĒJA PLATĪBA -

AR NĒ NODOKLI APLIEKAMĀ PLATĪBA -

FIZISKAIS NOLĪETOJUMS 30 %

VIRSZEMES STĀVU SKAITS 4

EKSPLUATĀCIJAS UZSĀKŠANAS GADS 1971

Apjoma radītājs			Tips (kods)	Tipa bāzes vērtība par vienību (LVL)	Fiziskā stāvokļa koeficients (Ks)	Tirgus korekcijas koeficients (Kcl)	Kadastrālā vērtība (LVL)	Kadastrālā vērtība NĒ nodokļa apreķināšanai (LVL)
Veids	Mērvienība	Apjoms						
Būvtilpums	kub.m.	24247	12000210	3.50	0.85	1.00	72135	-
Kopā:							72135	-

Protokols sagatavots elektroniski un ir derīgs bez paraksta un zīmoga

Protokola sagatavošanas datums - **26.11.2005**

Piezīme: Protokols sagatavots atbilstoši 2001.gada 30.aprīļa MK noteikumu Nr. 184 "Ēku kadastrālās vērtēšanas noteikumi" 35.punktam